

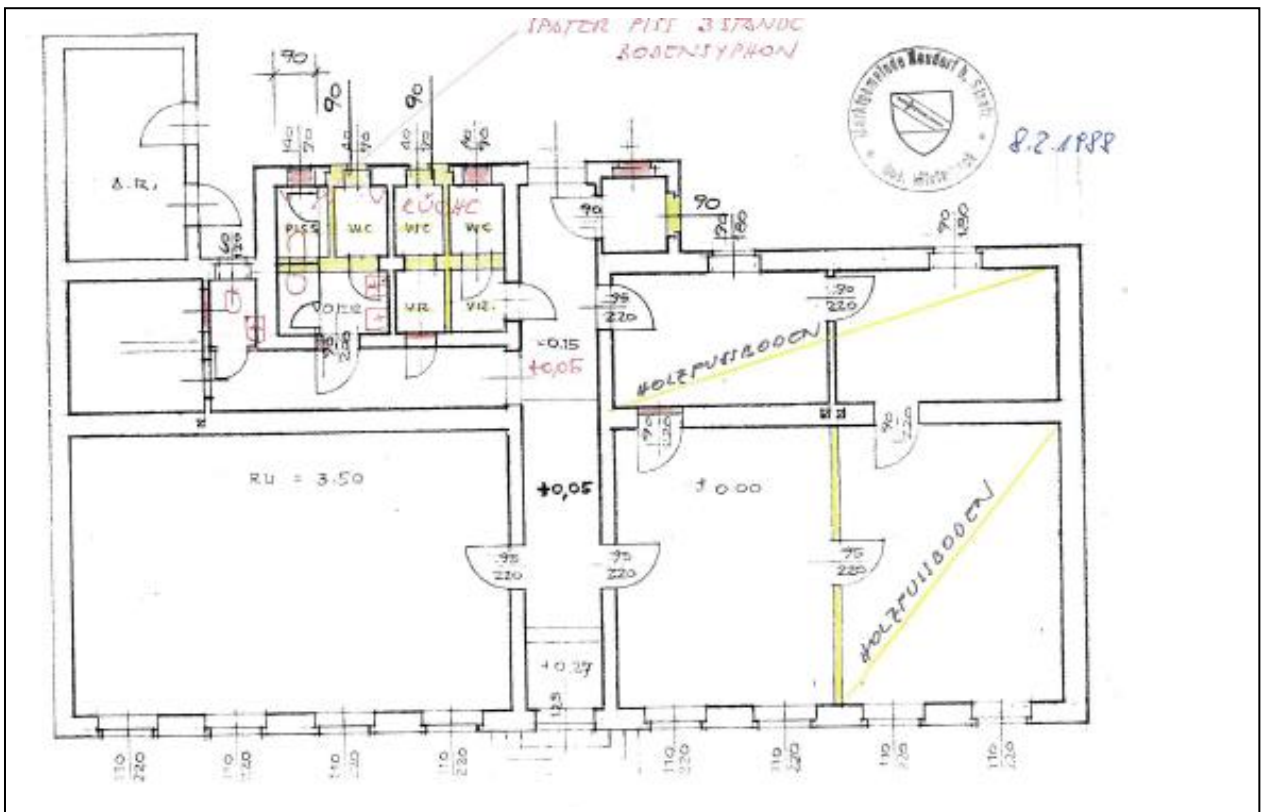
# Infoblatt Leerstandsobjekt Neudorf im Weinviertel

## Ehemalige Volksschule in Kirchstetten, Am Schloss 13, 2135 Kirchstetten

Diese steht in Sichtweite zu Schloss Kirchstetten, wo jährlich ab Ende Juli das Opern- & KlassikFestival stattfindet. Ein mögliches Kunstprojekt könnte hier zB als „Pre-Opening“ für das Festival fungieren.

Anmerkung zum beiliegenden Plan: die Trennmauer im Raum rechts vom Eingang ist NICHT mehr vorhanden – ist ein großer Raum, vergleichbar mit dem Raum links vom Eingang und Fotos.

### Gebäudeplan



### Basisinformationen

Gesamtfläche (m <sup>2</sup> Innenfläche)	Gesamtfläche (m <sup>2</sup> Außenfläche)	Strom und Beleuchtung vorhanden?	Wasseranschluss?	Toilettenanlage/ Nassbereich?	Hätte das Objekt eine grundlegende Eignung für die Bewilligung als Veranstaltungsbetriebsstätte?
gesamt es Objekt lt. Plan	Garten ca. 400 m <sup>2</sup> - NUR über Nachbargrundstück mittels Servitut zugänglich ODER durch das Gebäude	ja	ja (Küche vorhanden)	ja	die Schule wird für Veranstaltung genutzt, einen aktuellen Betriebsstätteneignungsbescheid gibt's (noch) nicht

Bildmaterial







